

Beschreibung:

Die Zuschaltventile werden in der Spannhydraulik als direkt gesteuertes Folgeventil eingesetzt. Die kompakte Bauweise ermöglicht den platzsparenden Einbau direkt in die Vorrichtung. Das Zuschaltventil ist ein Sitzventil, das in Vergleich zu einem Schieberventil lecköf-frei arbeitet. Eingangs- und Ausgangsdruck sind bei den Zuschaltventilen immer identisch. Dadurch eignet sich dieser Ventiltyp ideal für den Einsatz in Folgesteuerungen.

Bei einfach wirkenden Zylindern ist zum Betrieb nur eine Zuleitung vom Druckerzeuger (siehe Datenblatt 430-1) erforderlich.

Die Bauweise ermöglicht Ventilkombinationen, die mit Hilfe eines gemeinsamen P-Anschlusses und Normteilen zu einem Block zusammengeflanscht werden können.

Druckmittel:

Hydrauliköl entsprechend DIN 51524 TI.1 bis 3; ISO VG 10 bis 68 nach DIN 51519

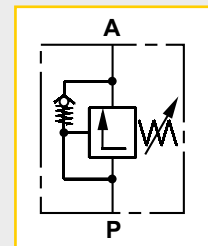
Ventilkombinationen:

Kombinationen von Zuschaltventilen werden aus einem Eingangsventil (P) und maximal vier angeflanschten Reihenventilen montiert. Diese werden durch Bohrungen mit Drucköl versorgt. Die Abdichtung zwischen den Ventilgehäusen erfolgt durch O-Ringe.

Um bei Folgesteuerungen eine einwandfreie Funktion zu gewährleisten, sollte von Ventil zu Ventil eine bestimmte Mindestdruckdifferenz vorhanden sein. Diese sollte bei der Ausführung ZSV-160... → 25 bar, bei der Ausführung ZSV-315... → 35 bar und bei der Ausführung ZSV-500... → 50 bar höher eingestellt werden.



Webcode: 070002



Vorteile:

- ☒ platzsparende Einbaumöglichkeiten
- ☒ schnelle Montage durch Flansch
- ☒ ideal für Druckfolgeschaltung
- ☒ Betrieb mit einer Zuleitung möglich
- ☒ Ventilkombinationen möglich
- ☒ Integriertes Rückschlagventil

Zubehör (optional):

Bezeichnung: **Bestell-Nr.:**

Gewindestangen:

M5 x 072 (für 2 Ventile)	7005-024
M5 x 102 (für 3 Ventile)	7005-025
M5 x 132 (für 4 Ventile)	7005-026
M5 x 162 (für 5 Ventile)	7005-027

Dichtringe:

O-Ring 7 x 1,5	6010-002
O-Ring 8 x 1,5	6011-002
U-Seal 7,3 x 10,2	6006-003

Schrauben:

Zylinderkopfschraube	7006-022
M6 x 12, DIN 912	

Wir konstruieren und fertigen auch Sondervarianten!

HYDROKOMP®
Hydraulische Komponenten GmbH

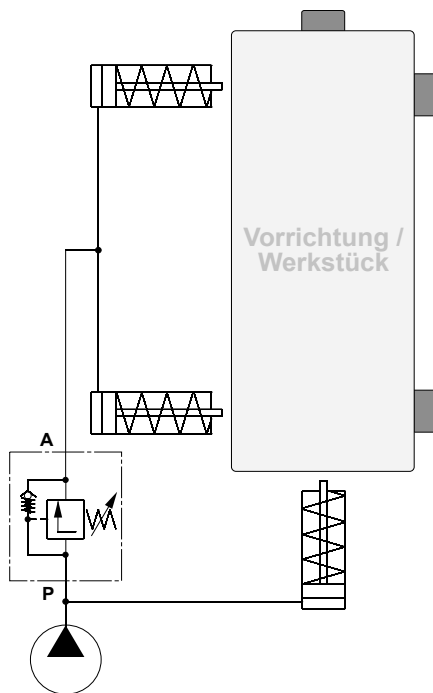
+49 6401 225999-0

sales@hydrokomp.de

Siemenstr. 16
35325 Mücke (Germany)

www.hydrokomp.de

Technik, die verbindet



Anwendungsbeispiel:

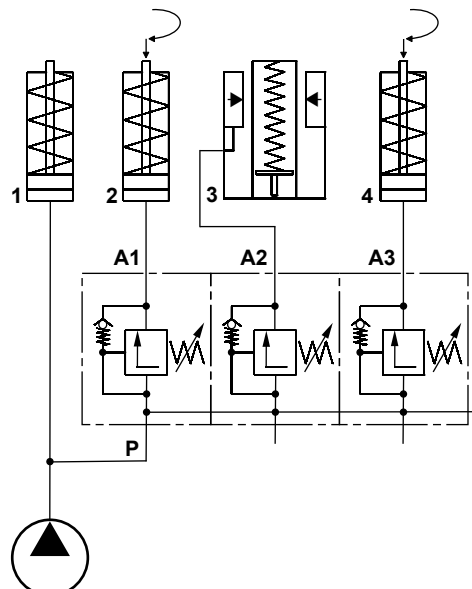
Die Zeichnung zeigt symbolisch eine Spannvorrichtung, wie sie z. B. in der Fertigung eingesetzt werden kann. Bei einsetzender Druckzufuhr wird der einfach wirkende Zylinder [1] ausgefahren.

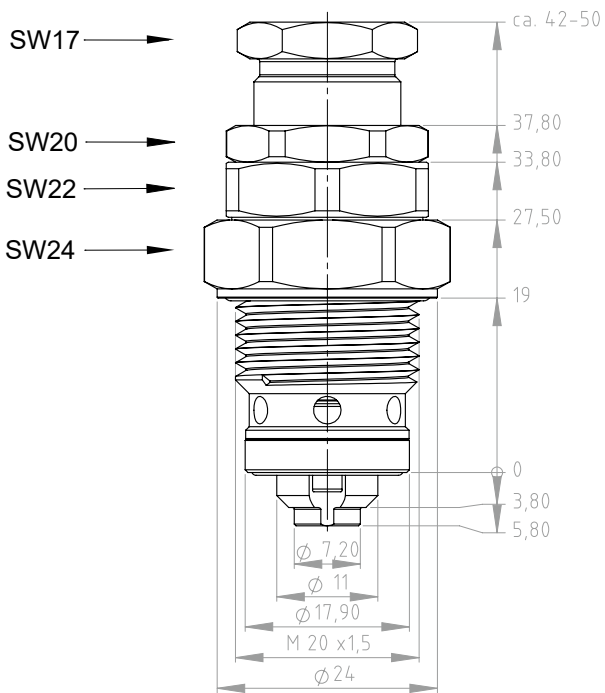
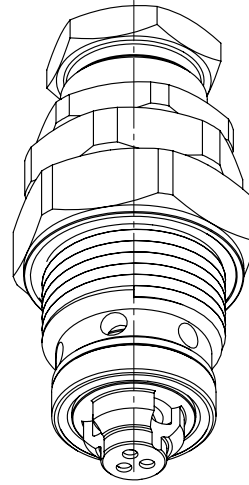
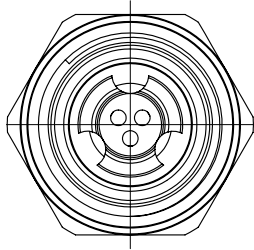
Wenn der eingestellte Öffnungsdruck erreicht wurde, öffnet das Eingangsventil [A1] und betätigt den Schwenkspanner [2].

Das Abstützelement [3] klemmt den Stützkolben, sobald der Öffnungsdruck im Reihenventil [A2] erreicht wird.

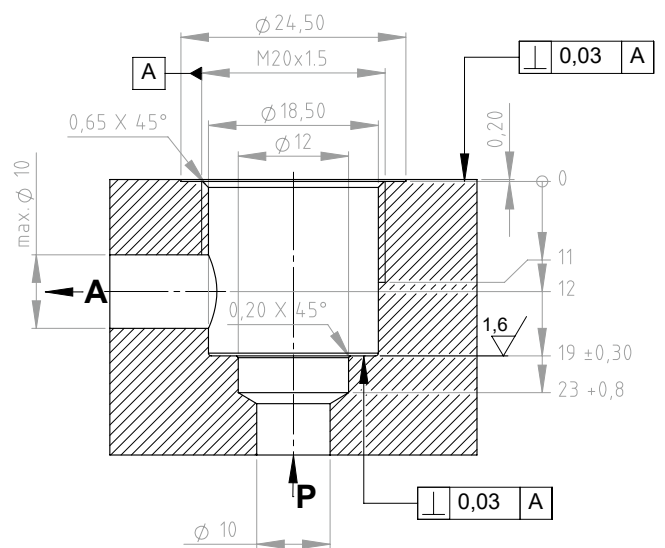
Das Reihenventil [A3] betätigt den Schwenkspanner [4], um den Spannvorgang abzuschließen.

Beim Entspannen der Vorrichtung strömt das Drucköl über die integrierten Rückschlagventile zurück zum Druckerzeuger.





Einbaukontur:

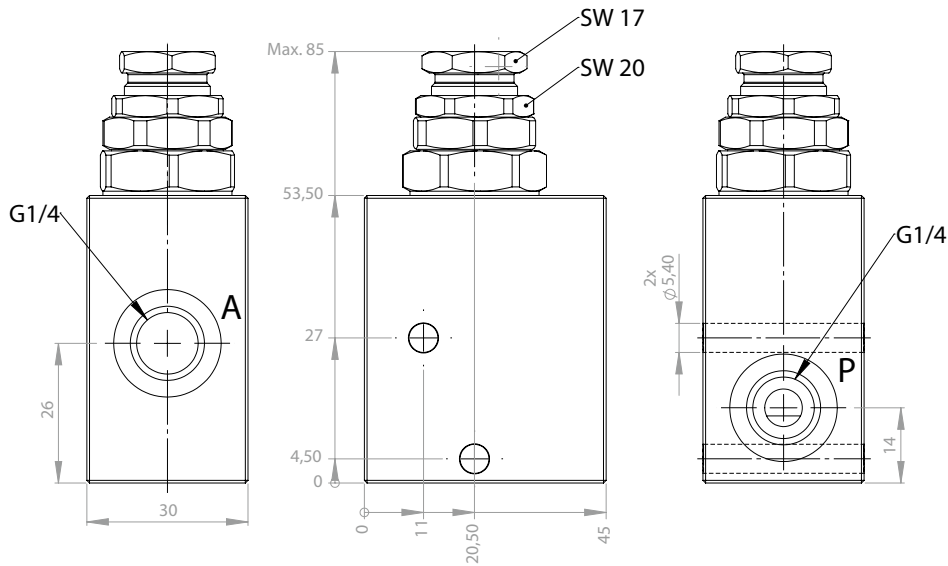


Technische Daten:

Direkt gesteuertes Folgeventil Einschraubvariante				
max. Betriebsdruck	[bar]	500	500	500
max. Volumenstrom	[l/min]	12	12	12
Einstellbereich	[bar]	15-80	30-160	60-315
Druckänderung pro Umdrehung	[bar]	9	15	32
Masse ca.	[kg]	0,1	0,1	0,1
Bestell-Nr.		ZSV-080-5-009	ZSV-160-5-009	ZSV-315-5-009
				ZSV-500-5-009



Gewindeanschluss G1/4

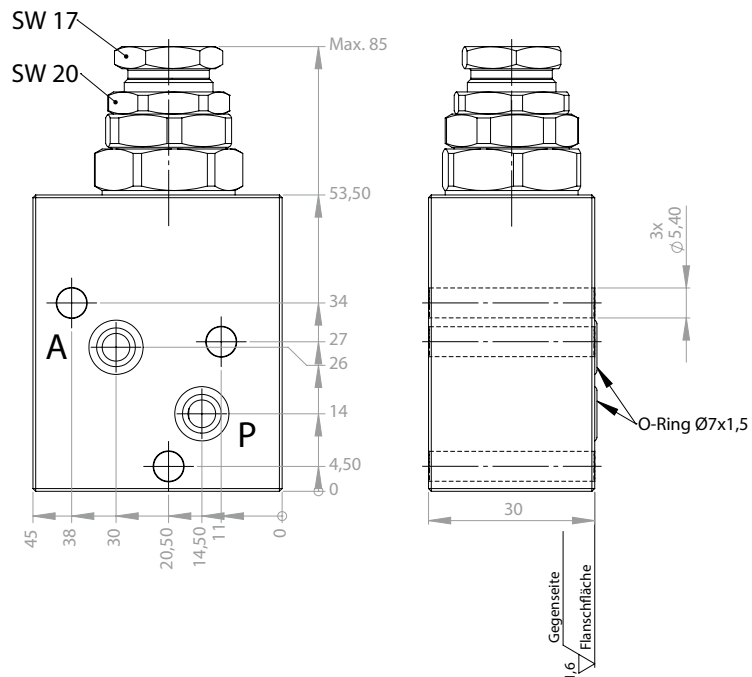


Technische Daten:

Direkt gesteuertes Folgeventil mit Gewindeanschluss

max. Betriebsdruck	[bar]	500	500	500	500
max. Volumenstrom	[l/min]	12	12	12	12
Einstellbereich	[bar]	15-80	30-160	60-315	100-500
Druckänderung pro Umdrehung	[bar]	9	15	32	49
Masse ca.	[kg]	0,60	0,60	0,60	0,60
Bestell-Nr.		ZSV-080-5-021	ZSV-160-5-021	ZSV-315-5-021	ZSV-500-5-021

O-Ring-Flanschanschluss



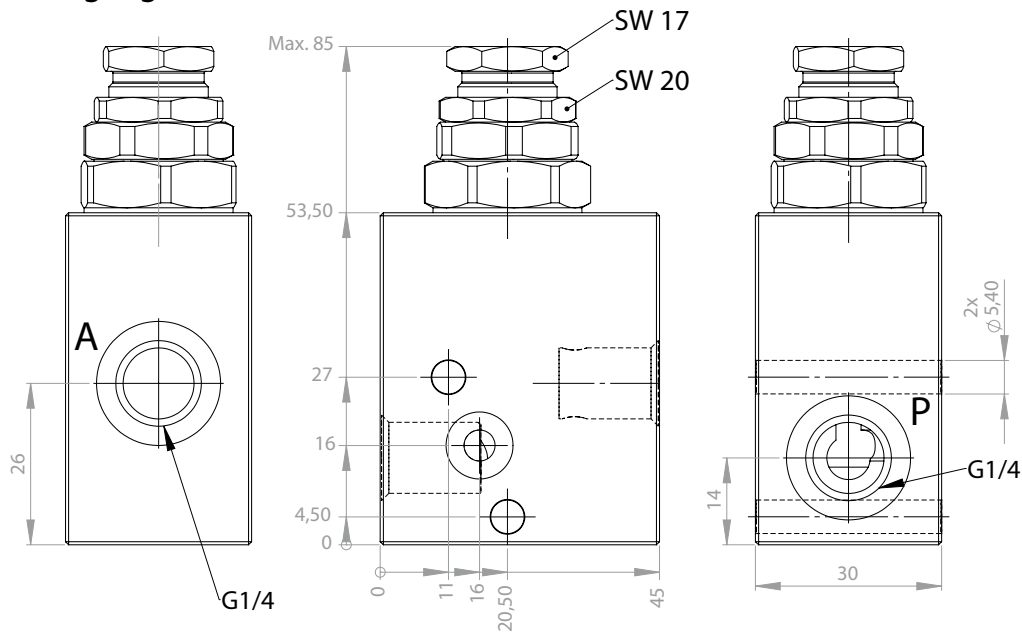
Technische Daten:

Direkt gesteuertes Folgeventil mit O-Ring-Flanschanschluss

max. Betriebsdruck	[bar]	500	500	500	500
max. Volumenstrom	[l/min]	12	12	12	12
Einstellbereich	[bar]	15-80	30-160	60-315	100-500
Druckänderung pro Umdrehung	[bar]	9	15	32	49
Masse ca.	[kg]	0,60	0,60	0,60	0,60
Bestell-Nr.		ZSV-080-5-022	ZSV-160-5-022	ZSV-315-5-022	ZSV-500-5-022



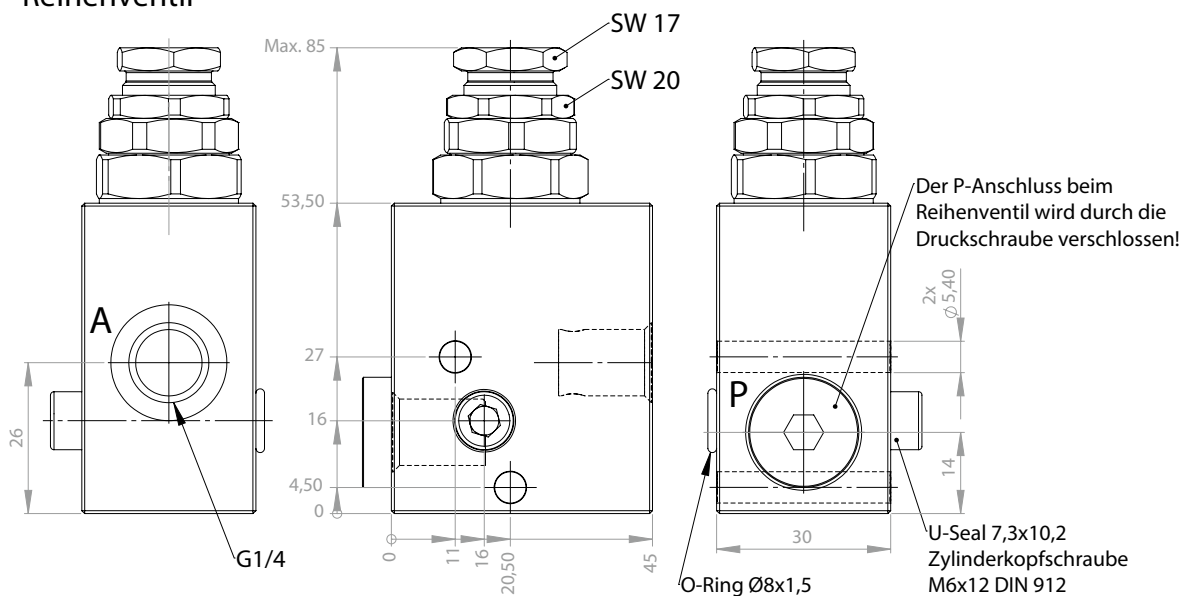
Eingangsventil



Technische Daten:

Eingangsventil mit Gewindeanschluss				
Max. Betriebsdruck [bar]	500	500	500	500
Max. Volumenstrom [l/min]	12	12	12	12
Einstellbereich [bar]	15-80	30-160	60-315	100-500
Druckänderung pro Umdrehung [bar]	9	15	32	49
Masse ca. [kg]	0,60	0,60	0,60	0,60
Bestell-Nr.	ZSV-080-5-023	ZSV-160-5-023	ZSV-315-5-023	ZSV-500-5-023

Reihenventil



Verschlusschrauben und Dichtringe sind im Lieferumfang enthalten.

Technische Daten:

Reihenventil mit Gewindeanschluss				
Max. Betriebsdruck [bar]	500	500	500	500
Max. Volumenstrom [l/min]	30	30	30	30
Einstellbereich [bar]	15-80	30-160	60-315	100-500
Druckänderung pro Umdrehung [bar]	9	15	32	49
Masse ca. [kg]	0,60	0,60	0,60	0,60
Bestell-Nr.	ZSV-080-5-024	ZSV-160-5-024	ZSV-315-5-024	ZSV-500-5-024